



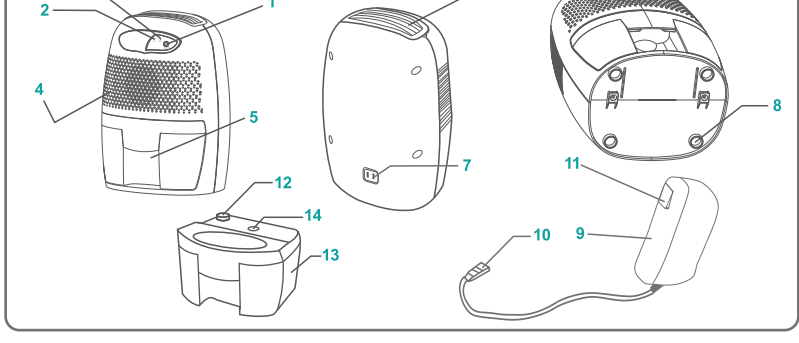
Thank you very much for using our products. Please read user manual carefully before use and keep it for future reference.

MINI DEHUMIDIFIER

## INSTRUCTION MANUAL

### FEATURES

This is a peltier dehumidifier (no compressor) which makes it lightweight and quiet. It is perfect for small rooms and poorly ventilated areas such as wardrobes, cabinets and storage rooms that are susceptible to damp odours and fungus. It will help to remove the unwanted moisture from the air.



- 1 On / Off Button
- 2 "On" Green LED
- 3 "Full" Yellow LED
- 4 Air Inlet
- 5 Removable Water Tank
- 6 Dry Air Outlet
- 7 DC Power Socket
- 8 Rubber Feet
- 9 DC Power Adapter
- 10 DC Power Jack
- 11 AC Connector
- 12 Water Displacement Hole
- 13 Water Tank
- 14 Hydraulic Cut-off

### SPECIFICATIONS

Model No.: XROW-600B  
Size: 156x130x220mm  
Input: DC9V 2.5A  
Power: 21W  
Volume: 500ml  
Working Capacity: 250ml/D (30°C, RH80%)  
Applicable Ambient Temperature: 10-50°C  
Coverage Area: < 15m<sup>2</sup>

### SWITCHING ON

1. Connect the power adaptor to the dehumidifier and main wall socket.
2. Switch the dehumidifier ON using the ON/OFF switch. The GREEN LED will on and you will feel a light breeze blowing out of the dry air outlet.
3. To switch OFF, press the ON/OFF switch again.

### REMOVING THE WATER TANK

The water tank has a maximum capacity of 500ml. When the tank is full, the YELLOW LED will on and the unit will auto-off. **Turn off the dehumidifier when water tank is full**, pull out the water tank first, then pull out rubber plug on the water displacement hole(12), empty the water from this hole. Put the rubber plug back at last slot back the water tank before turning on.

### CLEANING

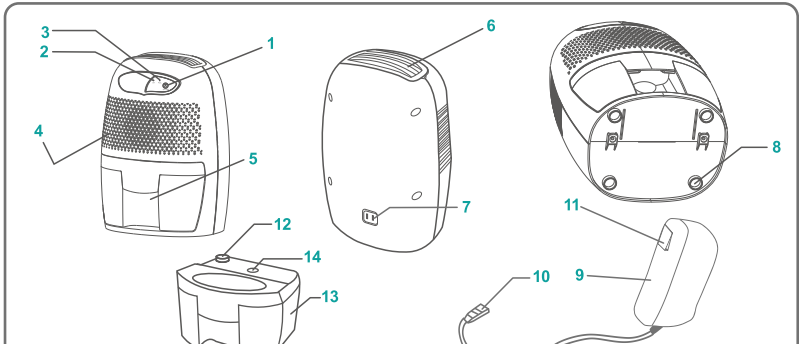
Ensuring the dehumidifier is OFF and unplugged from the wall socket and use a soft cloth to clean away any dust or debris from the surface of the unit and air inlets.

### WARNING

1. Ensure the dehumidifier's ON / OFF switch is OFF when the unit is not in use.
2. DO NOT place the Power Adapter in a wet or damp place and ensure it is kept in a well ventilated area.
3. Keep the front air inlets and top air outlets free from being blocked.
4. ALWAYS keep the dehumidifier in an upright position to avoid leakages.

### EIGENSCHAFTEN

Dieser Entfeuchter verwendet Flüster-Technologie (kein Kompressor), um es leicht und leise zu machen. Es ist perfekt für kleines Zimmer und schlecht belüfteten Räumen wie Garderoben, Schränke und Lagerräume, die anfällig für feuchte Gerüche und Pilze sind. Dieser Entfeuchter wird dazu beitragen, aus der Luft unerwünschte Feuchtigkeit zu beseitigen.



- 1 Ein/Aus Taste
- 2 "ein" Grüne LED
- 3 "voll" Gelbe LED
- 4 Eingang der Luft
- 5 Abnehmbare Wassertank
- 6 Ausgang der getrockneten Luft
- 7 DC Steckdose
- 8 Gummifüße
- 9 DC Stromadapter
- 10 DC Steckdose
- 11 AC Verbinder
- 12 Wasserverdrängung Loch
- 13 Wassertank
- 14 Hydraulischer Ausschaltknopf

### SPECIFICATIONEN

Modell: XROW-600B  
Größe: 156x130x220mm  
Eingangskreis: DC9V 2.5A  
Leistung: 21W  
Kapazität: 500ml  
Arbeitskapazität: 250ml/jeden Tag (30°C, RH80%)  
Anwendbare Umgebungstemperatur: 10-50°C  
Empfohlene Raumgröße: < 15m<sup>2</sup>

### SWITCHING ON

1. Entfernen Sie die Stromadapter aus dem Karton und befestigen Sie es sowohl mit dem Entfeuchter als auch mit dem Hauptsteckdose.
2. Schalten Sie den Luftentfeuchter Ein durch den Ein- / Ausschalter. Die grüne LED wird aufleuchten und prüfen Sie bitte die leichte Brise aus dem Ausgang der Luft.
3. Um Auszuschalten sollen Sie den Ein- / Ausschalter noch einmal drücken.

### DEN WASSERTANK ENTFERNEN

Der Entfeuchter kann bis zu 250ml Wasser pro Tag mit einer maximalen Tankkapazität von 500 schön sammeln. Wenn der Tank voll ist, wird sich die LED gelb verfärben und das Gerät ausschalten. **Wenn voll, schalten den Entfeuchter aus** und ziehen Sie den Wassertank vorsichtig zu leeren heraus und dann installieren es sorgfältig zurück.

### REINIGUNG

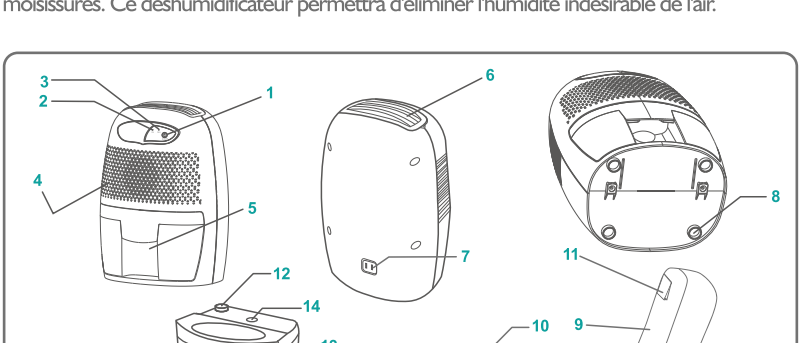
Sicherstellen, dass der Entfeuchter OFF und unplugged aus der Steckdose ist und dann mit einem weichen Tuch vorsichtig Staub und Schmutz von der Außenseite des Gerätes und dem Ausgang der Luft weg reinigen.

### WARNUNG

1. Sicherstellen, dass der Ein- / Ausschalter des Entfeuchters ist OFF, wenn das Gerät außer Gebrauch ist.
2. Legen das Stromadapter NICHT in einem nassen oder feuchten Ort und sicherstellen, dass es in einem gut belüfteten Raum behalten wird.
3. Die Front des Eingangs der Luft und der Oberteil des Ausgang der Luft dürfen nicht blockiert werden.
4. IMMER halten den Entfeuchter in sicheren aufrechten Position, um Leck zu vermeiden.

### CARACTÉRISTIQUES

Ce déshumidificateur utilise la technologie Whisper (sans compresseur) qui permet de réaliser le poids léger et le bruit faible. Il est parfait pour les petites salles et endroits mal aérés tels que garde-robe, armoires et chambres de stockage qui sont sensibles à l'humidité, aux odeurs et moisissures. Ce déshumidificateur permettra d'éliminer l'humidité indésirable de l'air.



- 1 Bouton marche/arrêt
- 2 LED vert "Eteint"
- 3 LED jaune "Full"
- 4 Entrée d'air
- 5 Réservoir d'eau amovible
- 6 Sortie d'Air Sec
- 7 Prise d'alimentation DC
- 8 Pied en caoutchouc
- 9 Adaptateur d'alimentation DC
- 10 Prise de courant DC
- 11 Connecteur AC
- 12 Trou de déplacement d'eau
- 13 Réservoir d'eau
- 14 Coupure du circuit hydraulique

### SPÉCIFICATIONS

Numéro de modèle: XROW-600B  
Dimension: 156x130x220mm  
Entrée: DC9V 2.5A  
Puissance: 21W  
Volume: 500ml  
Capacité de travail: 250ml/jour (30°C, RH80%)  
Température ambiante applicable: 10-50°C  
Zone de couverture: < 15m<sup>2</sup>

### MISE EN MARCHÉ

1. Retirer l'adaptateur de puissance de la boîte et l'attacher à la fois au déshumidificateur et à la prise murale principale.
2. Mettre en marche le déshumidificateur à l'aide de l'interrupteur MARCHE/ARRÊT. Le LED vert s'allumera et vous vous sentirez réellement rafraîchi où soufflé une légère brise de la prise d'air sec.
3. Pour mettre en arrêt, appuyer encore l'interrupteur MARCHE/ARRÊT

### ENLEVER LE RÉSERVOIR D'EAU

Le déshumidificateur peut recueillir jusqu'à 250ml d'eau par jour avec une capacité maximale du réservoir de 500ml. Cuando el tanque está lleno, el LED se passera au JAUNE et l'appareil sera mis en arrêt. **Lorsqu'il est plein, mettre en arrêt le déshumidificateur** et simplement retirer le réservoir d'eau doucement pour vider et ensuite soigneusement l'insérer.

### NETTOYAGE

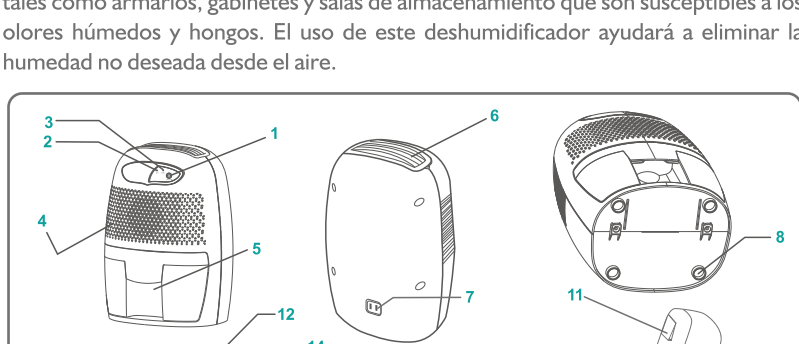
S'assurer que l'appareil est Mis en arrêt et débranché de la prise murale et utiliser un chiffon doux pour nettoyer doucement toute poussière ou tous les débris de l'extérieur d'unité et des entrées de l'air.

### AVERTISSEMENT

1. S'assurer que l'interrupteur Marche/Arrêt du déshumidificateur est mis en arrêt lorsque l'appareil n'est pas mis à l'usage.
2. Ne jamais placer l'adaptateur de puissance dans un endroit humide et s'assurer qu'il est conservé dans un endroit bien aéré.
3. Garder les entrées d'air en avant et les sorties d'air en haut en état débloqué
4. Toujours garder l'appareil en position verticale pour éviter les fuites.

### CARACTERISTICAS

Este deshumidificador utiliza la tecnología Whisper (sin compresor), por lo que es ligero y silencioso. Es ideal para pequeñas habitaciones y áreas con poca ventilación tales como armarios, gabinetes y salas de almacenamiento que son susceptibles a los olores húmedos y hongos. El uso de este deshumidificador ayudará a eliminar la humedad no deseada desde el aire.



- 1 Botón ON/ OFF
- 2 LED verde de "ON"
- 3 LED amarillo de "lleno"
- 4 Entrada de aire
- 5 Tanque de agua extraíble
- 6 Salida de aire seco
- 7 Tomacorriente de DC
- 8 Pies de goma
- 9 Adaptador de alimentación DC
- 10 Enchufe de corriente DC
- 11 Conector AC
- 12 Agujero de desplazamiento de agua
- 13 Tanque de agua
- 14 Cierre hidráulico

### ESPECIFICACIONES

Modelo: XROW-600B  
Tamaño: 156 x 130 x 220 mm  
Entrada: DC9V 2.5A  
Poder: 21W  
Capacidad: 500ml  
Capacidad de trabajo: 250 ml / día (30°C, RH80%)  
Temperatura ambiente adecuada: 10-50°C  
Área de cobertura: < 15m<sup>2</sup>

### ON

1. Retire el adaptador de alimentación de la caja para conectarlo tanto al deshumidificador como al tomacorriente de pared.
2. Encienda el deshumidificador utilizando el interruptor ON / OFF. El LED verde se iluminará y usted va a sentir una ligera brisa desde la salida de aire seco.
3. Para apagar el aparato, pulse el interruptor ON / OFF de nuevo.

### EXTRACCIÓN DEL TANQUE DE AGUA

El deshumidificador puede coleccionar hasta 250 ml de agua por día, con una capacidad máxima del tanque de 500 ml. Cuando el tanque está lleno, el LED se vuelve amarillo y la unidad se apagará. **Cuando está lleno, apague el deshumidificador** y simplemente tire hacia afuera el tanque de agua suavemente para vaciarlo y luego con cuidado repóngalo de nuevo.

### LIMPIEZA

Asegúrese de que el deshumidificador está apagado y desconectado del tomacorriente, y utilice un paño suave para limpiar cuidadosamente cualquier polvo o suciedad desde el exterior de la unidad y entradas de aire.

### ADVERTENCIA

1. Asegúrese de que el interruptor ON / OFF del deshumidificador está en la posición OFF cuando la unidad no está en uso.
2. NO coloque el adaptador de alimentación en un lugar húmedo o mojado y asegúrese de que se mantiene en un área bien ventilada.
3. Mantenga las entradas de aire frontales y salidas de aire superiores libres del bloqueo.
4. SIEMPRE mantenga el deshumidificador en una posición vertical para evitar derrames.

### CARATTERISTICHE

Questo deumidificatore utilizza Tecnologia Whisper (senza compressore) rendendolo leggero e silenzioso. È perfetto per le piccole stanze e zone poco ventilate, come armadi, armadietti e ripostigli, che sono suscettibili di smorzare gli odori e funghi. L'utilizzo di questo deumidificatore contribuirà ad eliminare l'umidità indesiderate dall'aria.



- 1 Pulsante On/Off
- 2 "Accesso" LED verde
- 3 "Pieno" LED giallo
- 4 Ingresso d'aria
- 5 Serbatoio acqua estraibile
- 6 Uscita secca aria
- 7 Presa di alimentazione DC
- 8 Piedini in gomma
- 9 Adattatore di alimentazione DC
- 10 Jack Potenza DC
- 11 Connettore AC
- 12 Foro spostamento d'acqua
- 13 Serbatoio acqua
- 14 Idraulico terminato

### SPECIFICHE TECNICHE

Modello: XROW-600B  
Dimensione: 156x130x220mm  
Ingresso: DC9V 2.5A  
Potenza: 21W  
Capacità: 500ml  
Working Capacity: 250ml/giorno (30°C, RH80%)  
Temperatura adatta dell'ambiente: 10-50°C  
Area di copertura: < 15m<sup>2</sup>

### ACCENDSIONE

1. Rimuovere l'adattatore di alimentazione dalla scatola e collegarlo sia al deumidificatore e presa di corrente principale.
2. Accendere il deumidificatore tramite l'interruttore ON/OFF. IL LED verde si illuminerà e si dovrebbe sentire una leggera brezza dalla presa di aria secca.
3. Per spegnere, premere di nuovo l'interruttore ON/OFF.

### RIMOZIONE DEL SERBATOIO ACQUA

IL deumidificatore può raccogliere fino a 250 ml di acqua al giorno, con una capacità massima del serbatoio di 500 ml. Quando il serbatoio è pieno il LED diventerà giallo e l'apparecchio si spegnerà. **Quando è pieno, spegnere il deumidificatore e** semplicemente tirare il serbatoio dell'acqua delicatamente a svuotarlo e poi porlo accuratamente nel suo posto.

### PULIZIA

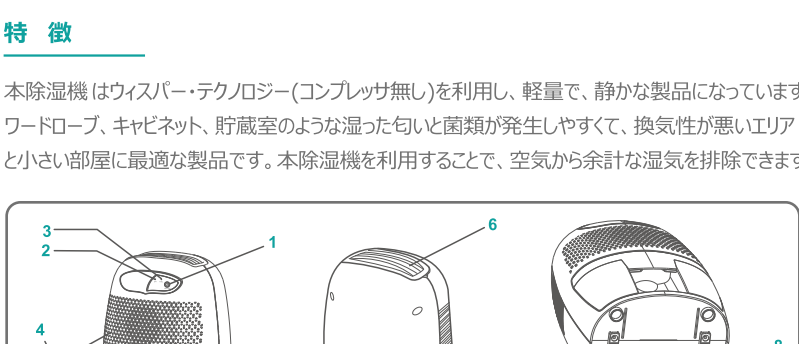
Assicurarsi che il deumidificatore sia spento e scollegato dalla presa a muro e utilizzare un panno morbido per pulire delicatamente i polveri e detriti dall'esterno dell'ingresso d'aria e unità.

### AVVERTIMENTO

1. Assicurarsi che l'interruttore ON/OFF deumidificatore è spento quando l'unità non è in uso.
2. NON collocare l'Adattatore di Alimentazione in un luogo umido o bagnato e assicurarsi che sia tenuto in un luogo ben ventilato.
3. Mantenere gli ingressi d'aria anteriori e le uscite d'aria superiori liberi dal blocco.
4. Tenere SEMPRE il deumidificatore in posizione verticale a evitare perdite.

### 特徴

本除湿機はワイスパー・テクノロジー(コンプレッサ無し)を利用し、軽量化で、静かな製品になっています。ワードローブ、キャビネット、貯蔵室のような湿った匂い・菌類が発生しやすく、換気性が悪いエリアと小さい部屋に最適な製品です。本除湿機を利用することで、空気から余計な湿気を排除できます。



- 1 オン/オフボタン
- 2 「オン」緑 LED
- 3 「フル」黄色 LED
- 4 エアインレット
- 5 移動できる水タンク
- 6 乾燥した空気のアウトレット
- 7 DCパワーソケット
- 8 ゴム足
- 9 DCパワーアダプター
- 10 DCパワージャック
- 11 ACコネクタ
- 12 水入れ替えホール
- 13 水タンク
- 14 油圧切断

### スペック詳細

商品名: XROW-600B  
外形寸法: 156x130x220mm  
出力: DC9V 2.5A  
消費電力: 21W  
水タンク容量: 500ml  
除湿量: 250ml/日 (30°C, RH80%)  
運転可能温度 (本体温度): 10-50°C  
除湿可能面積: < 15m<sup>2</sup>

### スイッチをオンにする

1. 電源アダプターを箱から取り出して、除湿機とメイン壁ソケットに接続します。
2. オン・オフスイッチを操作し、除湿機をONさせます。それで、緑のLEDが点灯し、乾燥空気アウトレットからそよ風を感じられます。
3. OFFさせるには、再度ON/OFFスイッチを押してください。

### 水タンクを移動します:

本除湿機は容積が最大500mlのタンクが付いて、毎日最大250mlの水を収集できます。タンクが満タンになったとき、LEDが黄色になり、本ユニットはオフになります。**満タンになったとき、本除湿機を遮断し**、水タンクを取り出して、空にし、それで慎重に元のところに戻してください。

### 清掃

除湿機がオフになっているのを確認し、壁ソケットから取り出し、柔らかい布で本ユニット及び空気取入口の外側の埃及び破片を軽くふき取ってください。

### 警告

1. 本ユニットが使用されていない場合、除湿機のオン/オフボタンがオフになることを確認してください。
2. 電源アダプターを水か湿気のあるところに置かないでください。尚、風通しのよいところに保管されていることを確認してください。
3. フロントエアインレットとトップエアアウトレットをブロックしないでください。
4. 液漏れを防ぐために、常に除湿機を直立状態にしてください。