



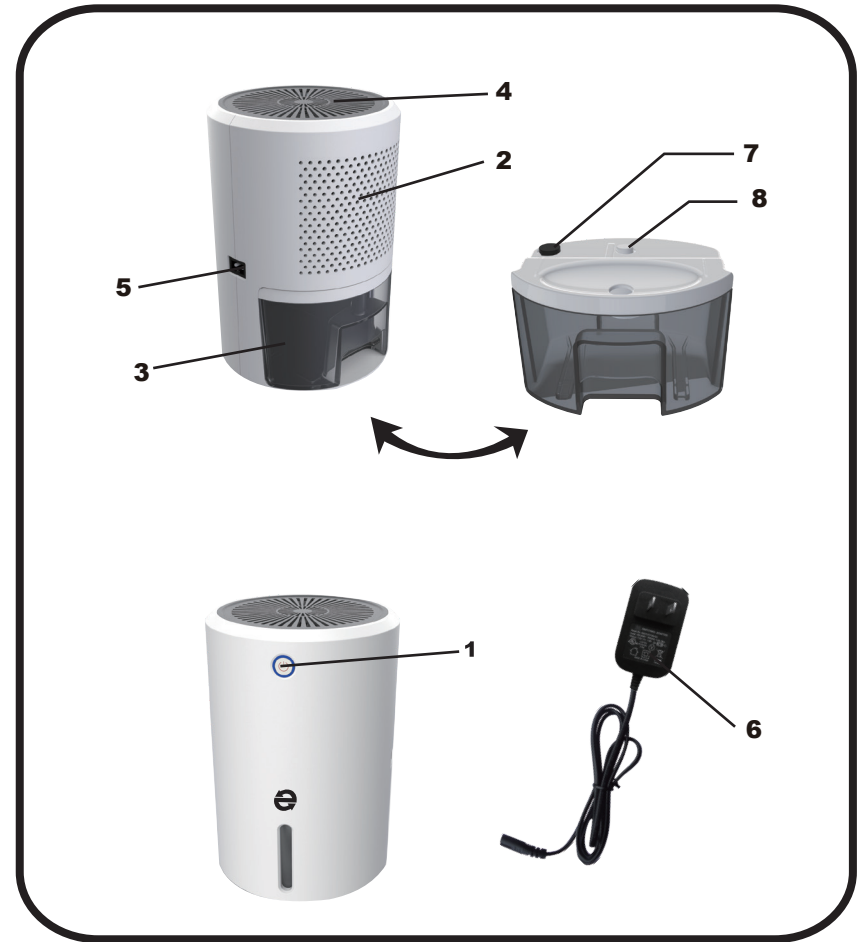
Eva-Dry

COVER E



Edv-1200 at a glance

1E



- 1. On/Off button
- 2. Air intake
- 3. Removeable reservoir
- 4. Dry air outlet

- 5. DC socket
- 6. AC/DC power supply
- 7. Drain hole
- 8. Float switch

Specifications

2E

Absorption Rate	: 8oz. Per day at 86°F and 80%RH
Technology	: Thermo Electric Peltier
Power Adapter	: 9V DC; 2.5AMP
Power Consumption	: 22.5w
Dimensions	: 6in(W) x 5in(D) x 8.75in(H)
Working Environment	: > 45°F and 40%RH
Capacity	:20oz Reservoir

Directions

- 1.Remove product from packaging
- 2.Plug in AC/DC power supply into the DC socket
- 3.Plug power supply into wall outlet
- 4.Press the On/Off power button at the top of the unit; button will illuminate blue
- 5.You should feel air blowing from the dry air outlet
- 6.Once the unit reaches capacity, it will turn off and the light will now illuminate yellow (full) and will need to be emptied.
- 7.To empty the water reservoir, press the power to turn the unit off. Remove the water reservoir and dislodge the drain hole plug, empty the collected water then replace the drain hole plug to the secure position before returning reservoir to the unit.
- 8.Press On/Off power button to continue normal operation

Recommended maintenance:

3E

Always ensure the unit is powered off and unplugged before performing any maintenance.

Use a soft cloth to wipe any debris of exterior of unit.

Keep all air vents free of debris

It is common for dust to build up in the air vents. Use a soft bristle brush or compressed air to remove dust and debris from vents.

Once per month or as needed, use a 1 to 1 vinegar or bleach solution to clean the water reservoir.

Safety notes:

Keep out of reach of children

Only use in the upright position

Ensure at least 12 inches of clearance around all vents for optimal efficiency

Do not tamper or modify the unit. Doing so will void ALL warranty

Questions or Comments?

Call us: 877-382-3790

Email us: info@eva-dry.com

Eva-Dry

12157 West Linebaugh Ave #152

Tampa, Florida 33626



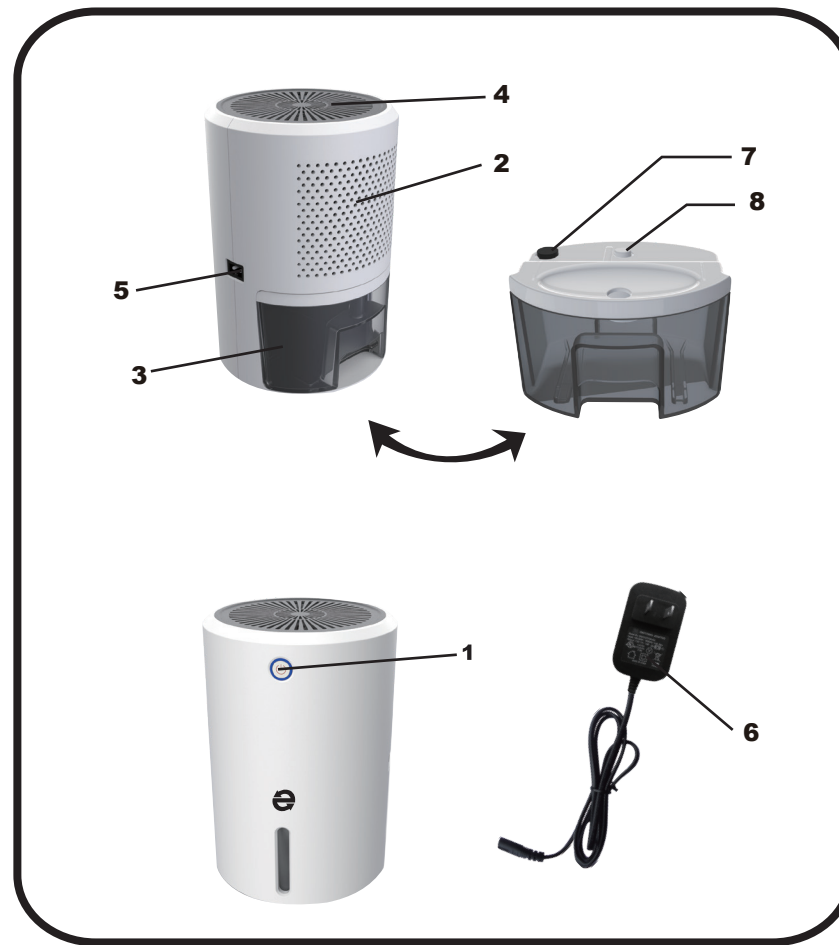
Eva-Dry

COVER S



Nombre y función de las partes

1S



- | | |
|------------------------------------|---------------------------------|
| 1. Botón de encendido/apagado | 5. Enchufe de CC |
| 2. Entrada de aire | 6. Fuente de alimentación CA/CC |
| 3. Depósito desmontable | 7. Orificio de drenaje |
| 4. Abertura de salida de aire seco | 8. Interruptor flotador |

Especificaciones

2S

Capacidad	: 8 onzas por día a una temperatura de 86 °F (30 °C) y 80 % de humedad relativa
Tecnología	: Peltier termoeléctrico
Adaptador de alimentación	: 9 V CC, 2.5 A Consumo de energía: 22.5 W
Dimensiones	: 6 (An) x 5 (Pr) x 8.75 (Al) pulg.
Ambiente de funcionamiento	: Más de 45 °F (7.22 °C) y 40 % de humedad relativa

Instrucciones

1. Saque el producto de la caja
2. Enchufe la fuente de alimentación AC/CC en el receptáculo del deshumidificador
3. Enchufe la fuente de alimentación en el tomacorriente
Presione el botón de encendido/apagado ubicado en la parte superior de la unidad; el botón se iluminará en azul
5. Debe sentir el aire soplando desde la salida de aire seco
6. Cuando la unidad alcance su capacidad, se apagará y la luz se iluminará de color amarillo (lleno) y será necesario vaciarla.
7. Para vaciar el tanque, apague la unidad mediante el botón de encendido/apagado, saque el depósito y desencaje el tapón del orificio de drenaje, vierta el agua acumulada y vuelva a colocar el depósito en la unidad.
8. Presione el botón de encendido/apagado para reanudar el funcionamiento normal

2

Mantenimiento:

3S

Asegúrese de que la unidad esté siempre apagada y desconectada antes de realizar cualquier mantenimiento.

Use un paño suave para limpiar la suciedad del exterior de la unidad.

Mantenga todas las aberturas de ventilación limpias

Es común que el polvo se acumule en las aberturas de ventilación. Use un cepillo de cerdas suaves o aire comprimido para eliminar el polvo y los residuos de las aberturas de ventilación.

Una vez al mes o según sea necesario, use una solución 1 a 1 de vinagre o cloro para limpiar el depósito de agua.

Notas de seguridad:

Mantener fuera del alcance de los niños

Solo utilizar en posición vertical

Deje al menos 12 pulgadas de espacio alrededor de todas las aberturas de ventilación para una eficiencia óptima

No altere o modifique la unidad. Si lo hace, anulará TODA la garantía

¿Preguntas o comentarios?
Llamar al: 877-382-3790
Correo electrónico: info@eva-dry.com
Eva-Dry
12157 West Linebaugh Ave #152
Tampa, Florida 33626

3