



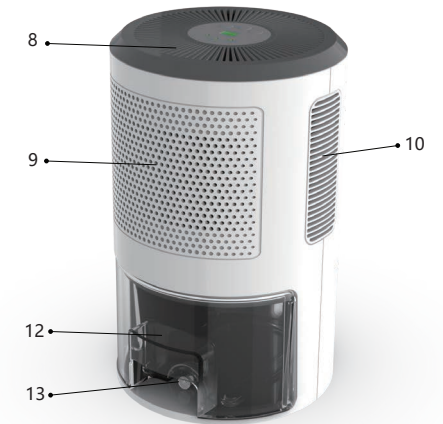
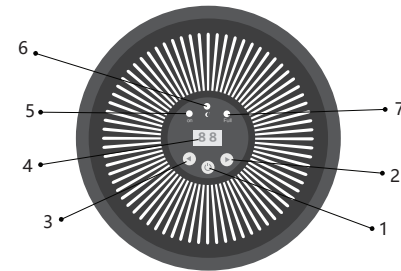
Eva-Dry

COVER E



Edv-2400 at a glance

1E



- 1. On/Off button
- 2. RH adjustment up
- 3. RH adjustment down
- 4. LED RH display
- 5. Unit power indicator (Illuminates green)
- 6. Fan speed indicator
- 7. Full reservoir indicator light (illuminates blue)

- 8/9. Air flow intake
- 10/11. Air flow output
- 12. Water reservoir
- 13. Drain hole
- 14. Drain hose
- 15. D/C power socket
- 16. Float switch
- 17. Water intake hole
- 18. Power adapter

Overview

2E

This product has been designed to remove excess moisture from areas up to 2400 cubic feet. The Edv-2400 is a perfect solution for bathrooms, closets, boats, RVs and many other applications that may be experiencing the damaging effects of excess humidity. This product features an advanced humidistat function for additional comfort and allows for a totally customizable solution.

Safety precautions:

Only use in the upright position.

Ensure at least 12 inches of clearance around the unit.

Keep out of reach of children.

Do not modify or tamper with the unit. Doing so will void the warranty.

Recommended maintenance:

Always ensure the unit is powered off and unplugged before performing any maintenance.

Use a soft cloth to wipe any debris of exterior of unit.

Keep all air vents free of debris

It is common for dust to build up in the air vents. Use a soft bristle brush or compressed air to remove dust and debris from vents.

Once per month or as needed, use a 1 to 1 vinegar or bleach solution to clean the water reservoir.

Directions for use:

3E

- 1.Remove all contents from packaging.
- 2.Plug the power adapter into the unit, then into wall outlet.
- 3.Press On/Off button, green light will illuminate. Unit will turn on.
- 4.To adjust the fan speed press and hold On/Off button for 2 seconds.
- 5.To set RH level press up or down on the RH key pad. Adjustments are in increments of 5% and can be adjusted from 40%-80% RH.
- 6.To attach drain hose, remove soft plug from water reservoir and push hose on to the fitting. DO NOT DISCARD THE SOFT PLUG, you will need this if you wish to not use the drain hose in the future.
- 7.When water reservoir is full the unit will automatically turn off and full indicator will illuminate. Turn off unit before emptying water reservoir.
- 8.Remove water reservoir and lid to pour out collect water.
- 9.Replace lid and return reservoir to the unit and press the On/Off power button to turn back on.

Product specification:

Absorption Rate: 25oz per day at 86°F and 80%RH

Reservoir Capacity: 1.8 liter

Technology: Thermo Electric Peltier

Power adapter: 15V DC; 4AMP

Power consumption: 60w

Dimensions: 7.75in (W) x 13

Working Environment: >45°F and 40%RH

Cord length: Approx. 10 Feet

Questions or Comments?

Call us: 877-382-3790

Email us: info@eva-dry.com

Eva-dry

12157 West Linebaugh Ave #152

Tampa, Florida 33626



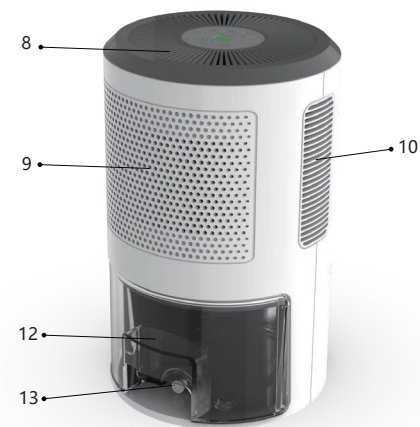
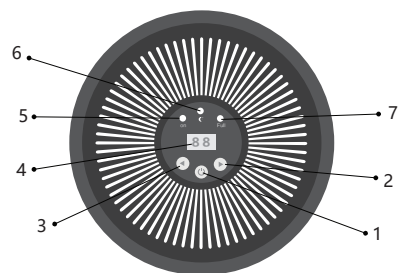
Eva-Dry

COVER S



Edv-2400 de un vistazo

1S



- | | |
|--|-----------------------------------|
| 1. Botón de encendido/apagado | 10/11. Salida de aire |
| 2. Aumentar ajuste de la humedad relativa | 12. Depósito de agua |
| 3. Disminuir ajuste de la humedad relativa | 13. Orificio de drenaje |
| 4. Pantalla LED de humedad relativa | 14. Manguera de drenaje |
| 5. Indicador de encendido de la unidad (luz verde) | 15. Enchufe de alimentación de CC |
| 6. Indicador de velocidad del ventilador | 16. Interruptor flotador |
| 7. Indicador de depósito lleno (luz azul) | 17. Orificio de entrada de agua |
| 8/9. Entrada de aire | 18. Adaptador de alimentación |

Descripción general

2S

Este producto ha sido diseñado para extraer el exceso de humedad en áreas de hasta 2400 pies cúbicos. El Edv-2400 es la solución ideal para baños, armarios, botes, vehículos recreativos y muchas otras aplicaciones que pueden experimentar problemas por los efectos dañinos del exceso de humedad. Este producto dispone de una función avanzada de humidistato para brindar una mayor comodidad y adaptación a las necesidades del usuario.

Precauciones de seguridad:

Solo utilizar en posición vertical.

Asegúrese de dejar al menos 12 pulgadas de espacio alrededor de la unidad.

Mantener fuera del alcance de los niños.

No modifique o altere la unidad. Si lo hace, anulará la garantía.

Mantenimiento:

Asegúrese de que la unidad esté siempre apagada y desconectada antes de realizar cualquier mantenimiento.

Use un paño suave para limpiar la suciedad del exterior de la unidad.

Mantenga todas las aberturas de ventilación limpias

Es común que el polvo se acumule en las aberturas de ventilación. Use un cepillo de cerdas suaves o aire comprimido para eliminar el polvo y los residuos de las aberturas de ventilación.

Una vez al mes o según sea necesario, use una solución 1 a 1 de vinagre o cloro para limpiar el depósito de agua.

2

Instrucciones de uso:

3S

1. Saque todo el contenido de la caja.
2. Enchufe el adaptador de alimentación a la unidad, y luego a un tomacorriente.
3. Presione el botón de encendido/apagado; la luz verde se iluminará. La unidad se encenderá.
4. Para ajustar la velocidad del ventilador oprima y mantenga presionado el botón de encendido/apagado por 2 segundos.
5. Para establecer el nivel de humedad relativa, presione el botón (RH) de subir o bajar el ajuste de la humedad relativa. Los ajustes se hacen en incrementos de 5 % y se pueden establecer en el rango de 40 % a 80 % de humedad relativa.
6. Para conectar la manguera de drenaje, saque el tapón blando del depósito de agua e introduzca la manguera en el acoplamiento. **NO DESECHE EL TAPÓN BLANDO**, lo necesitará si no desea usar la manguera de drenaje en el futuro.
7. Cuando el depósito de agua está lleno, la unidad se apagará automáticamente y se iluminará el indicador azul de llenado. Apague la unidad antes de vaciar el depósito de agua.
8. Saque el depósito de agua y la tapa para desechar el agua acumulada.

Especificaciones del producto:

Especificaciones del producto:

Tasa de absorción: 25 onzas por día a una temperatura de 86 °F y una humedad relativa de 80%.

Capacidad del depósito: 1.8 litro

Tecnología: Peltier termoeléctrico

Adaptador de alimentación: 15 V de CC, 4 A

Consumo de energía: 60 W

Dimensiones: 7.75 pulg. (ancho) x 13

Ambiente de funcionamiento: Más de 45 °F (7.22 °C) y 40 % de humedad relativa

Longitud del cable: aprox. 10 pies

¿Preguntas o comentarios?

Llamar al: 877-382-3790

Correo electrónico: info@eva-dry.com

Eva-dry

12157 West Linebaugh Ave #152

Tampa, Florida 33626

3